



УТВЕРЖДАЮ
Директор КГБОУ
«Зеленогорская школа-интернат»
О.В. Пиго
« 20 / 01 / 2020г.

ПАСПОРТ

доступности для инвалидов объекта и предоставляемых
на нём услуг в сфере образования (далее – услуги)

I. КРАТКАЯ ХАРАКТЕРИСТИКА ОБЪЕКТА

Название организации, которая предоставляет услугу (полное наименование – согласно Уставу, сокращённое наименование): **Краевое государственное общеобразовательное учреждение «Зеленогорская школа-интернат»**

Адрес места нахождения организации: **663690, Красноярский край, г.Зеленогорск, ул. Мира, 56**

Ведомственная принадлежность объекта: **краевое**

Сведения об объекте:

- отдельно стоящее здание 3 этажа, 4554,5 кв. м
- часть здания - этажей (или помещение на - этаже), - кв. м
- наличие прилегающего земельного участка (да, нет); 33065 кв. м

Основание для пользования объектом (оперативное управление, аренда, собственность):
собственность

Год постройки здания **1976**, последнего капитального ремонта **нет**

Вышестоящая организация (наименование): **министерство образования Красноярского края**

Адрес вышестоящей организации, другие координаты **660021, г.Красноярск ул.Карла Маркса, 122**

II. КРАТКАЯ ХАРАКТЕРИСТИКА ДЕЙСТВУЮЩЕГО ПОРЯДКА ПРЕДОСТАВЛЕНИЯ НА ОБЪЕКТЕ УСЛУГ НАСЕЛЕНИЮ

Плановая мощность (посещаемость, количество обслуживаемых в день, вместимость, пропускная способность): **количество обслуживаемых в день - 150 чел., вместимость, пропускная способность – 160 чел.**

Виды оказываемых услуг (дошкольное общее образование, начальное общее образование, основное общее образование) **начальное общее образование, основное общее образование**

Форма оказания услуг (на объекте, с длительным пребыванием, в т.ч. проживанием, обеспечение доступа к месту предоставления услуги, на дому, дистанционно): **на объекте, с длительным пребыванием, в т.ч. проживанием, обеспечение доступа к месту предоставления услуги, на дому, дистанционно**

Категории обслуживаемых инвалидов (инвалиды с нарушениями опорно-двигательного аппарата; нарушениями зрения, нарушениями слуха): **инвалиды с интеллектуальными нарушениями**

Участие в исполнении ИПР инвалида, ребенка-инвалида (да, нет) **да**

Состояние доступности объекта:

Путь следования к объекту пассажирским транспортом
(описать маршрут движения с использованием пассажирского транспорта)
следование автобусом № 24, 25 маршрута до остановки «Детский комбинат № 17».

Путь к объекту от ближайшей остановки пассажирского транспорта:

1. Расстояние до объекта от остановки транспорта **380 м.**
2. Время движения (пешком) **4-5 мин** (часов)
3. Наличие выделенного от проезжей части пешеходного пути (да, нет) **да**
4. Перекрестки: (нерегулируемые; регулируемые, со звуковой сигнализацией, таймером; нет) **нет**
5. Информация на пути следования к объекту: (акустическая, тактильная, визуальная; нет) **нет**
6. Перепады высоты на пути: есть, нет (ступеньки) **нет**
Их обустройство для инвалидов на коляске: да, нет (мультилифт) **нет**

III. ОРГАНИЗАЦИЯ ДОСТУПНОСТИ ОБЪЕКТА ДЛЯ ИНВАЛИДОВ – ФОРМА ОБСЛУЖИВАНИЯ

№№	категория инвалидов (вид нарушения)	вариант организации доступности объекта (формы обслуживания)*
1.	Все категории инвалидов и МГН <i>в том числе инвалиды:</i>	
2.	Передвигающиеся на креслах-колясках	Б
3.	С нарушениями опорно-двигательного аппарата	Б
4.	С нарушениями зрения	Б
5.	С нарушениями слуха	А
6.	С нарушениями умственного развития	А

* - указывается один из вариантов: «А», «Б», «ДУ», «ВНД»

IV. СОСТОЯНИЕ ДОСТУПНОСТИ ОСНОВНЫХ СТРУКТУРНО-ФУНКЦИОНАЛЬНЫХ ЗОН

№№	основные структурно-функциональные зоны	состояние доступности, в т.ч. для основных категорий инвалидов**	приложение	
			№ на плане	№ на фото
1	Территория, прилегающая к зданию (участок)	ДП-В	лист плана № 1	
2	вход (входы) в здание	ДП-В	№ 1, 2, 36, 37, 61, 62	1, 2
3	Путь (пути) движения внутри здания (в т.ч. пути эвакуации)	ДЧ-И (К)	№ 36, 37, 61, 62	6, 7
4	Зона целевого назначения здания (целевого посещения объекта)	ДП-В	1 эт. № 78, 87, 82	8, 9, 10
5	Санитарно-гигиенические помещения	ДЧ-И (К)	1 этаж № 38, 2. 2 этаж № 3, 2, 17, 19 3 этаж № 2, 20, 17	12
6	система информации и связи (на всех зонах)	ДЧ-И	1 эт. № 3 3 эт. № 32	5
7	Пути движения к объекту (от остановки транспорта)	ДП-В		

* - указывается: ДП-В – доступно полностью всем; ДП-И (К, О, С, Г, У) – доступно полностью избирательно

(указать категории инвалидов); ДЧ-В – доступно частично всем; ДЧ-И (К, О, С, Г, У) – доступно частично избирательно (указать категории инвалидов); ДУ – доступно условно, ВНД – недоступно.

V. ОЦЕНКА СОСТОЯНИЯ И ИМЕЮЩИХСЯ НЕДОСТАТКОВ В ОБЕСПЕЧЕНИИ УСЛОВИЙ ДОСТУПНОСТИ ДЛЯ ИНВАЛИДОВ ОБЪЕКТА

№ п/п	Основные показатели доступности для инвалидов объекта	Оценка состояния и имеющихся недостатков в обеспечении условий доступности для инвалидов объекта
1	2	3
1	выделенные стоянки автотранспортных средств для инвалидов	да
2	сменные кресла-коляски	да
3	адаптированные лифты	нет
4	поручни	да
5	пандусы	да
6	подъёмные платформы (аппарели)	да
7	раздвижные двери	нет
8	доступные входные группы	да
9	доступные санитарно-гигиенические помещения	нет
10	достаточная ширина дверных проёмов в стенах, лестничных маршей, площадок	частично
11	надлежащее размещение оборудования и носителей информации, необходимых для обеспечения беспрепятственного доступа к объектам (местам предоставления услуг) инвалидов, имеющих стойкие расстройства функции зрения, слуха и передвижения	частично
12	дублирование необходимой для инвалидов, имеющих стойкие расстройства функции зрения, зрительной информации – звуковой информацией, а также надписей, знаков и иной текстовой и графической информации – знаками, выполненными рельефно-точечным шрифтом Брайля и на контрастном фоне	частично
13	дублирование необходимой для инвалидов по слуху звуковой информации зрительной информацией	установлена «бегущая строка»
14	иные	нет

VI. ОЦЕНКА СОСТОЯНИЯ И ИМЕЮЩИХСЯ НЕДОСТАТКОВ В ОБЕСПЕЧЕНИИ УСЛОВИЙ ДОСТУПНОСТИ ДЛЯ ИНВАЛИДОВ ПРЕДОСТАВЛЯЕМЫХ УСЛУГ

№ п/п	Основные показатели доступности для инвалидов предоставляемой услуги	Оценка состояния и имеющихся недостатков в обеспечении условий доступности для инвалидов предоставляемой услуги
1	2	3
1	наличие при входе в объект вывески с названием организации, графиком работы организации, планом здания, выполненной рельефно-точечным шрифтом Брайля и на контрастном фоне	да
2	обеспечение инвалидам помощи, необходимой для получения в доступной для них форме информации о правилах предоставления услуги, в том числе об оформлении необходимых для получения услуги документов, о совершении ими других необходимых для получения услуги действий	частично
3	проведение инструктирования или обучения сотрудников, предоставляющих услуги населению, для работы с инвалидами, по вопросам, связанным с обеспечением доступности для них объектов и услуг	да
4	наличие работников организаций, на которых административно-распорядительным актом возложено оказание инвалидам помощи при предоставлении им услуг	да
5	предоставление услуги с сопровождением инвалида по территории объекта работником организации	да
6	предоставление инвалидам по слуху при необходимости услуги с использованием русского жестового языка, включая обеспечение допуска на объект сурдопереводчика, тифлопереводчика	да
7	соответствие транспортных средств, используемых для предоставления услуг населению, требованиям их доступности для инвалидов	имеется автобус
8	обеспечение допуска на объект, в котором предоставляются услуги, собаки-проводника при наличии документа, подтверждающего её специальное обучение, выданного по форме и в порядке, утверждённом приказом Министерства труда и социальной защиты Российской Федерации	нет

9	наличие в одном из помещений, предназначенных для проведения массовых мероприятий, индукционных петель и звукоусиливающей аппаратуры	да
10	адаптация официального сайта органа и организации, предоставляющих услуги в сфере образования, для лиц с нарушением зрения (слабовидящих)	да
11	обеспечение предоставления услуг ассистента (помощника)	да
12	иные	да

VII. ИТОГОВОЕ ЗАКЛЮЧЕНИЕ О СОСТОЯНИИ ДОСТУПНОСТИ доступно частично избирательно, т.к. в школе отсутствует санитарно-гигиеническая комната для детей-инвалидов, передвигающихся в инвалидном кресле.

VIII. ПРЕДЛАГАЕМЫЕ УПРАВЛЕНЧЕСКИЕ РЕШЕНИЯ

№ №	Предлагаемые управленческие решения по объемам работ, необходимым для приведения объекта в соответствие с требованиями законодательства Российской Федерации об обеспечении условий их доступности для инвалидов *	Сроки
1	Благоустройство территории, прилегающей к зданию, нанесение специальной разметки на асфальте	до 2025г.
2	Дублирование необходимой для инвалидов, имеющих стойкие расстройства функции зрения, зрительной информации – звуковой информации, размещение надписей, знаков и иной текстовой и графической информации – знаками, выполненными рельефно-точечным шрифтом Брайля и на контрастном фоне.	до 2030г.
3	Установка знаков доступности учреждения, знаков направления движения, а также надписей, знаков и иной тактильной информации	до 2025г.
4	Оборудование санитарно-гигиенических помещений для инвалидов, имеющих стойкие расстройства передвижения	до 2023г.

№ п/п	Предлагаемые управленческие решения по объемам работ, необходимым для приведения порядка предоставления услуг в соответствие с требованиями законодательства Российской Федерации об обеспечении условий их доступности для инвалидов *	Сроки
1	Прохождение курсов повышения квалификации учителей, работающих с инвалидами имеющих стойкие расстройства слуха, зрения, передвижения	до 2025г.
2	Проведение инструктирования, обучения сотрудников для работы с инвалидами	ежегодно

Паспорт сформирован на основании анкеты (информации об объекте) от 20.01.2020г. и акта обследования объекта от 20.01.2020г.

* С учётом выводов оценки состояния и имеющихся недостатков в обеспечении условий доступности для инвалидов объекта и порядка предоставления услуги, приведённых в разделах III и IV паспорта.

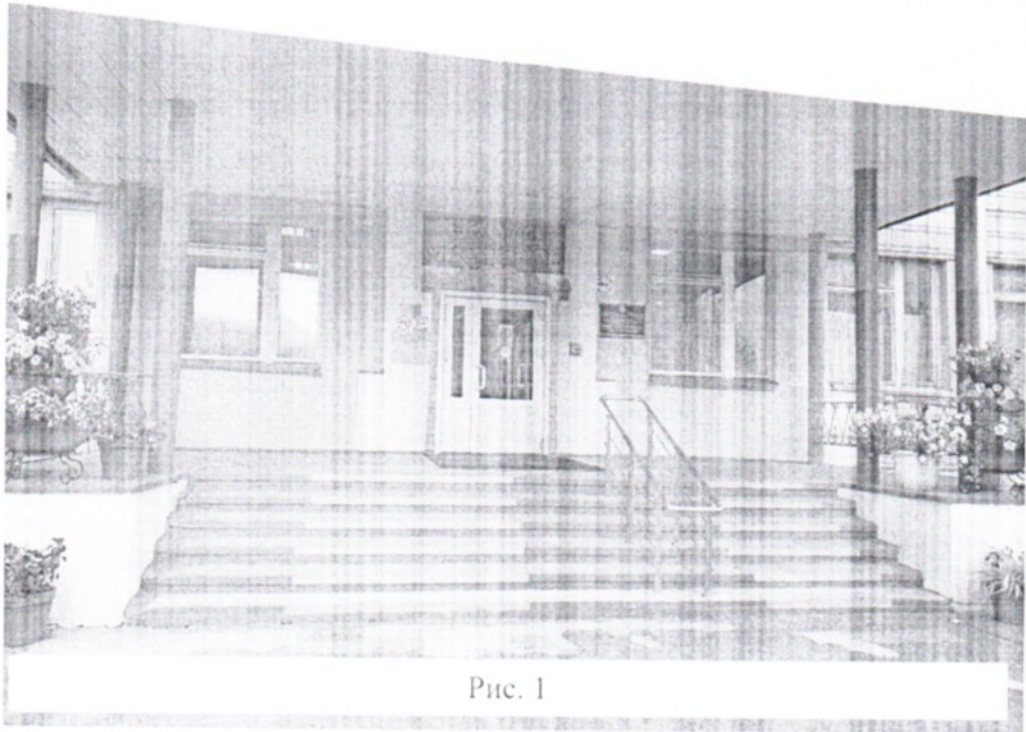


Рис. 1

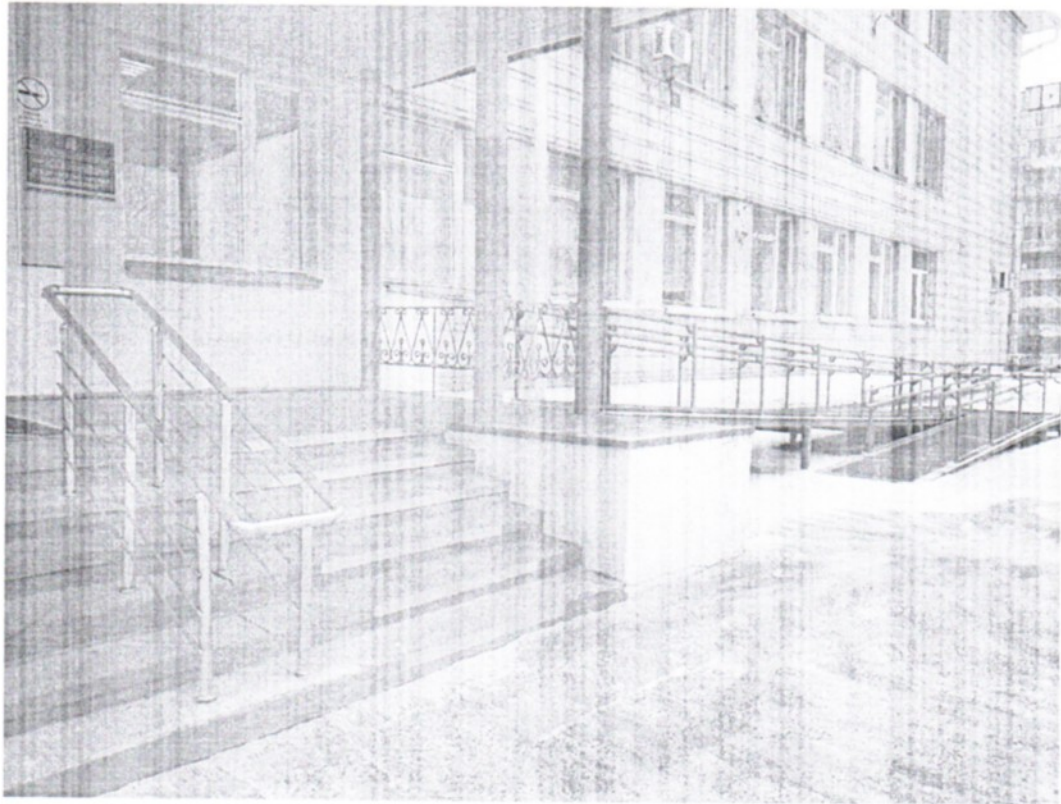


Рис. 2



Рис. 3

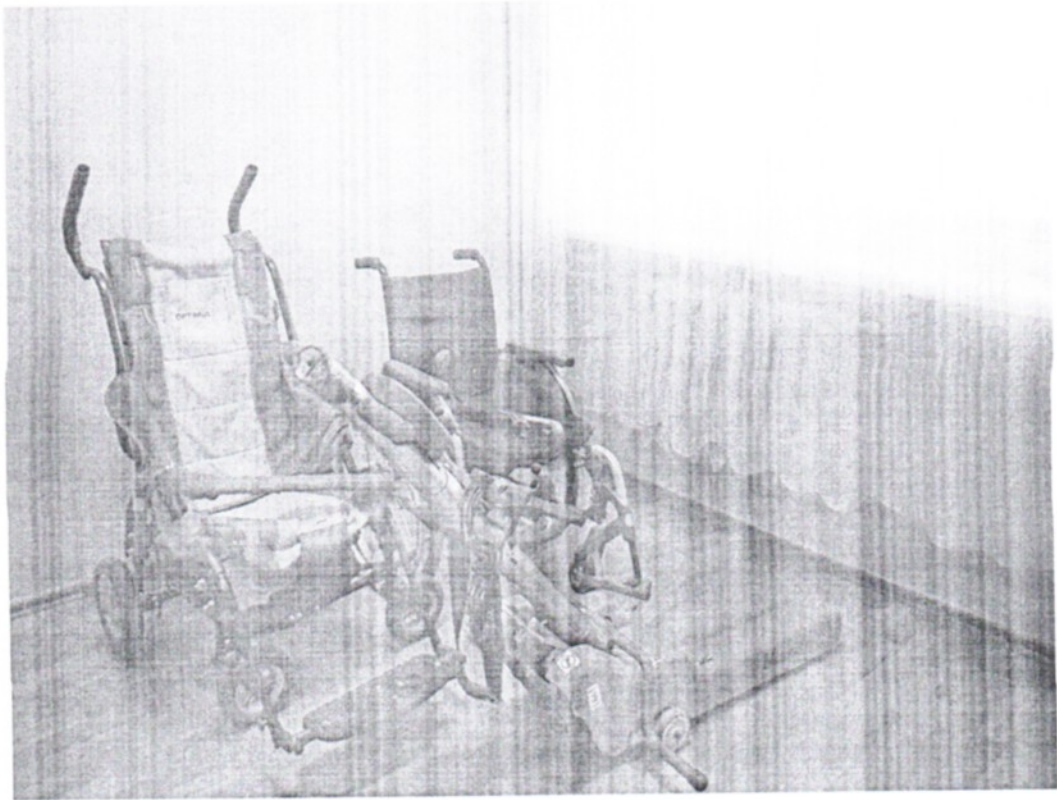


Рис. 4

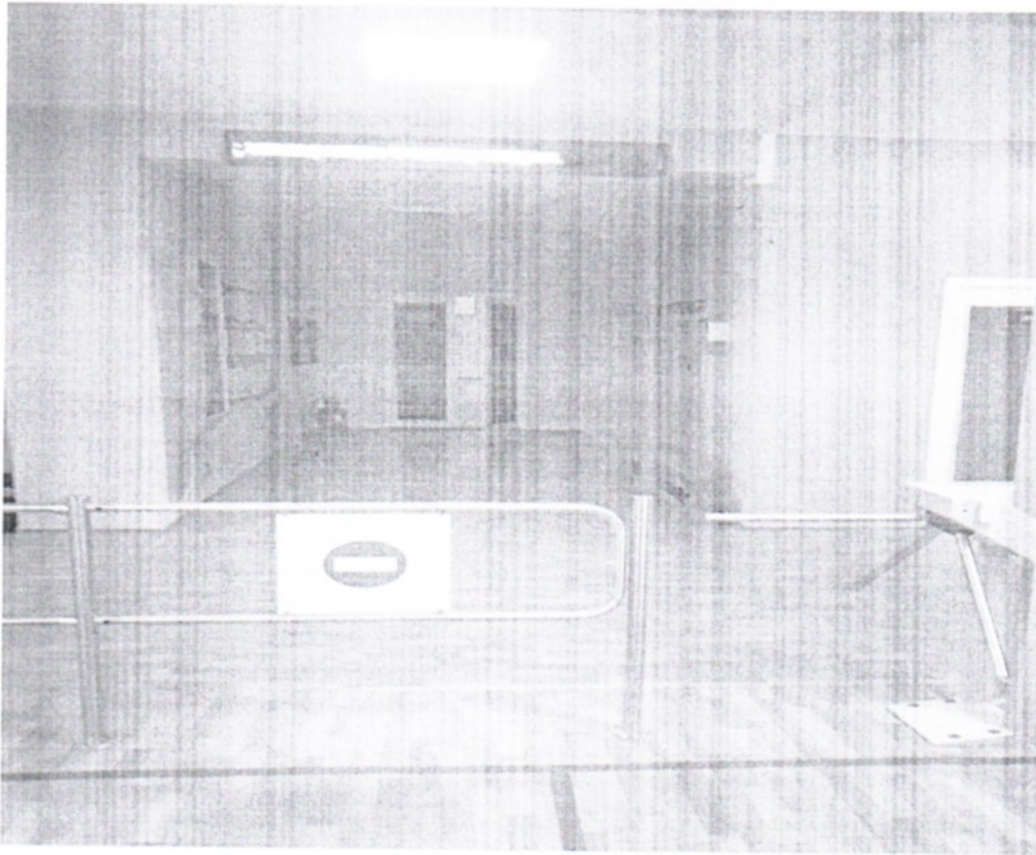


Рис. 5

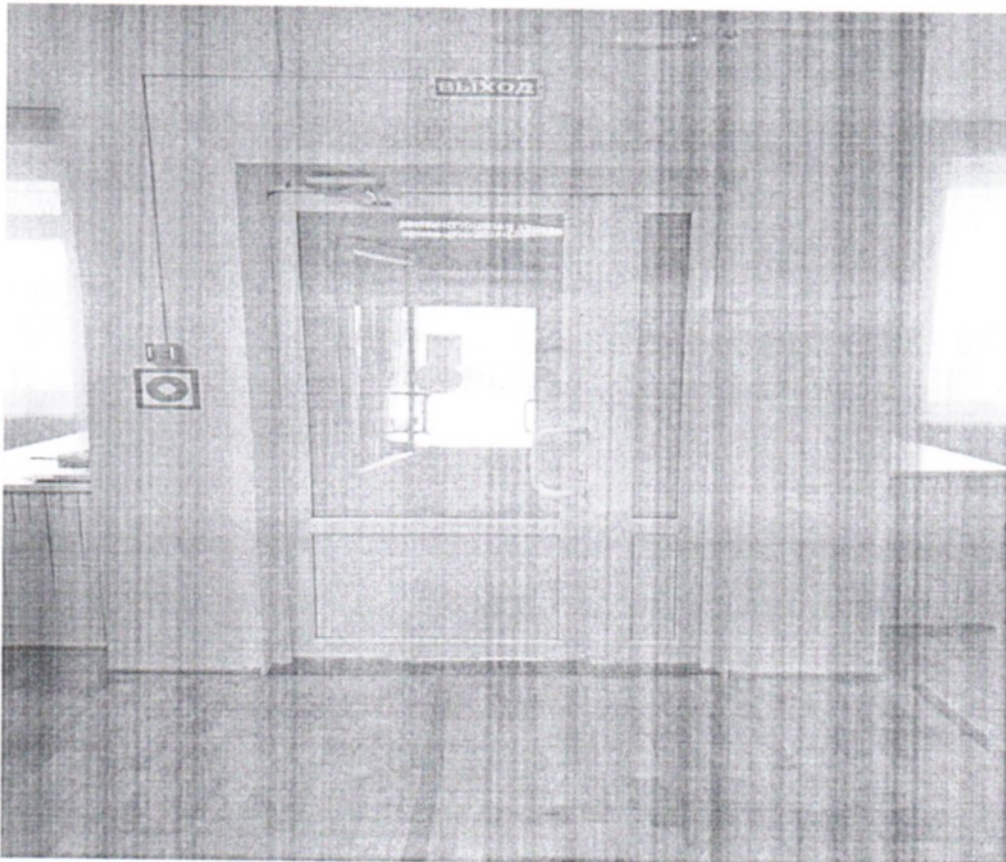


Рис. 6

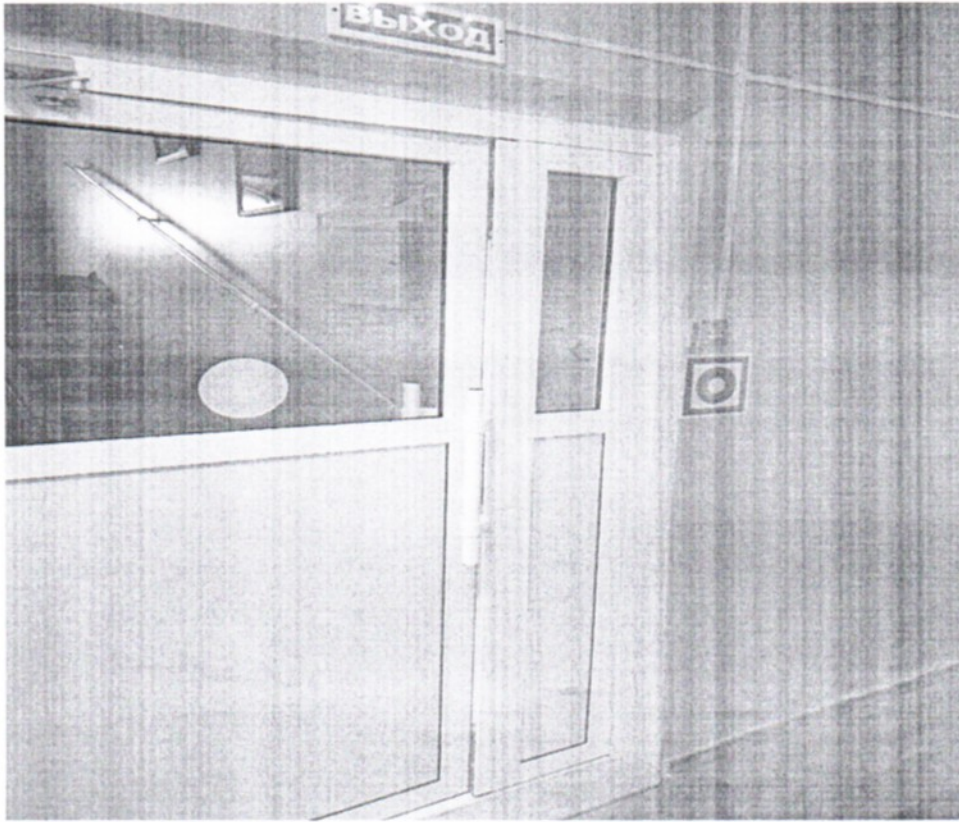


Рис. 7

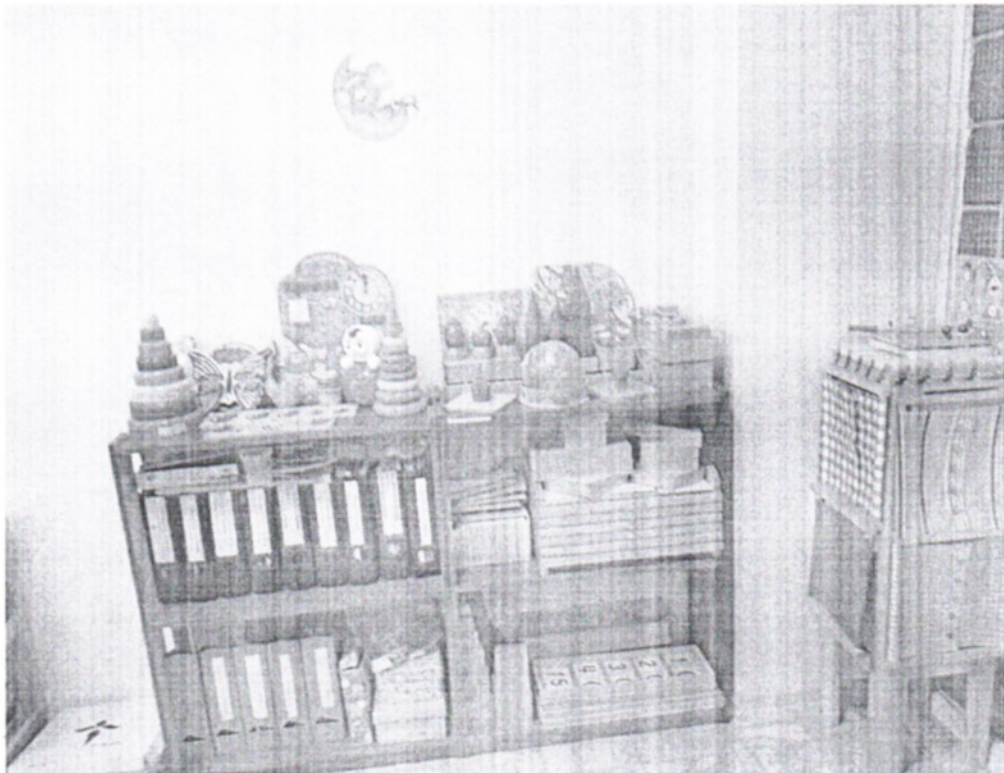


Рис. 8